

ZESPÓŁ MIESZKANIOWY
LEWANDÓW, WARSZAWA
OSIEDLE "ZIELONY LEWANDÓW"



BUDYNEK NR.2

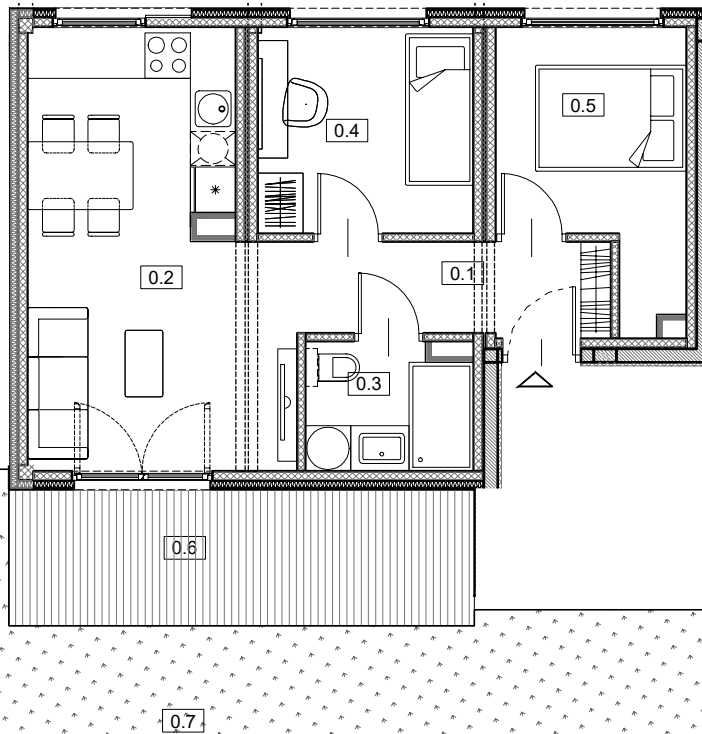
nr lokalu	01
piętro	0
ilość pokoi	3

MIESZKANIE NR M.2.1

0.1 korytarz	5,13 m ²
0.2 salon z aneksem kuchennym	18,42 m ²
0.3 łazienka	3,65 m ²
0.4 sypialnia	7,81 m ²
0.5 sypialnia	8,03 m ²

suma: 43,04 m²

0.6 taras	11,08 m ²
0.7 ogródek	45,76 m ²



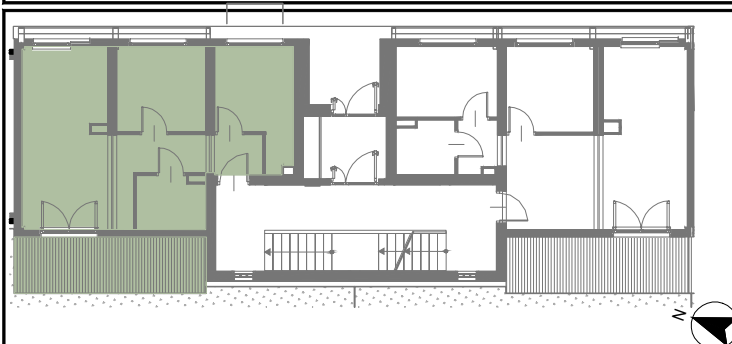
UWAGI:

- Pomiar powierzchni lokalu mieszkalnego zostanie dokonany zgodnie z normą PN ISO 9836:2022-07;
- Pomiar powierzchni wykonany na poziomie posadzki w stanie wykończonym (bez uwzględnienia listew podłogowych, progów, itp.); Do powierzchni nie wliczono:
 - powierzchni pod ścianami (konstrukcyjnymi, działowymi);
 - powierzchni w przejściach drzwiowych;
 - otworów okiennych;
 - wnęk/nisz w ścianach;
 - powierzchni balkonów, tarasów, ogródków lokatorskich;
- Ze względu na trwające prace projektowe, powierzchnie mogą ulec zmianie;
- Wyposażenie tylko w celach prezentacji, nie stanowi zobowiązania umownego;
- Niniejszy projekt nie stanowi oferty w rozumieniu przepisów kodeksu cywilnego.

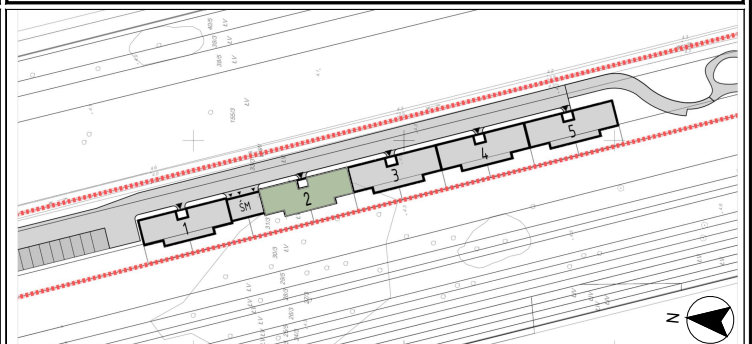
0 1m 2m 3m



SCHEMAT PIĘTRA



SCHEMAT OSIEDLA



DEVELOPER:

J.W. Construction Holding S.A.
ul. Radzyńska 326 | 05-091 Ząbki | tel. 22 777 90 00, 22 771 75 55 biuro@jwconstruction.pl
www.jwconstruction.pl Wpisana do Rejestru Przedsiębiorców prowadzonego przez Sąd Rejonowy dla m.st. Warszawy XIV Wydział Gospodarczy pod nr 0000028142, Regon 010621332, NIP 125-00-28-307



BIURO PROJEKTOWE:

URBA Architects sp. z o.o.
ul. Kamienna 43B/5 | 31-403 Kraków | tel. 780 172 255
biuro@urbaarchitects.eu, www.urbaarchitects.eu
Regon 361397443, NIP 679-311-10-15